

DES ACCOMPAGNEMENTS
DANS TOUTE L'AUVERGNE



ASSOCIATION D'ACCOMPAGNEMENT DES AGRICULTRICES ET AGRICULTEURS EN DIFFICULTÉ

Créée par et pour les agriculteurs.trices, pour accompagner des familles
et préserver l'emploi agricole

SOLIDARITÉ PAYSANS

EN 2022,

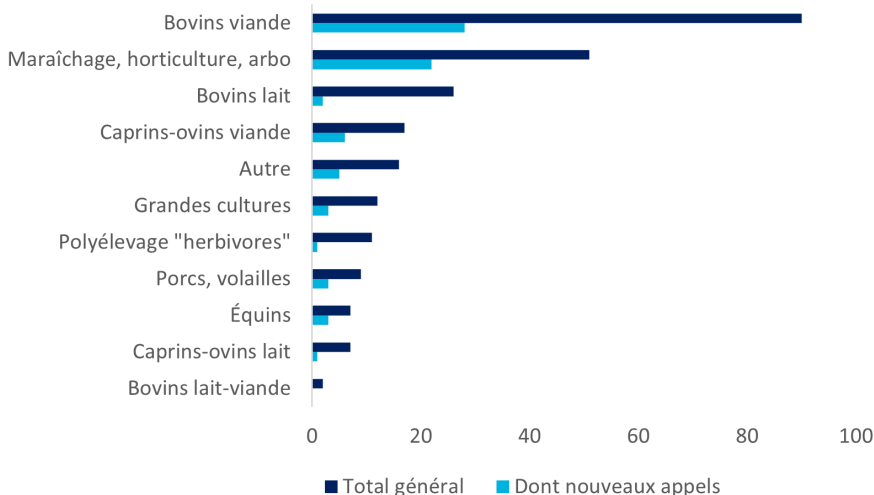
248 ACCOMPAGNEMENTS DONT 74 NOUVEAUX
UNE ÉQUIPE DE 7 SALARIE.E.S (4,6 ETP)

110 BÉNÉVOLES IMPLIQUÉ.E.S DANS LES
ACCOMPAGNEMENTS ET LA VIE ASSOCIATIVE

L'action de Solidarité Paysans est d'envergure nationale : depuis plus de 30 ans, des associations de défense et d'accompagnement des agriculteurs se sont créées sur l'ensemble du territoire métropolitain.

Depuis 2005 en Auvergne, des accompagnatrices et accompagnateurs professionnels et bénévoles soutiennent les agriculteurs qui font appel à Solidarité Paysans. Depuis 2012, l'association accompagne aussi des bénéficiaires du RSA inscrits à la MSA. La reconstruction de la dignité, la recherche de l'autonomie et l'accès au droit sont au cœur de notre métier. Solidarité Paysans travaille en complémentarité avec les autres acteurs du monde agricole (OPA, MSA, acteurs de la justice, autres associations...). Un chiffre dont nous sommes fiers : **90% des personnes accompagnées réussissent à maintenir leur activité sur leur ferme.**

Productions :

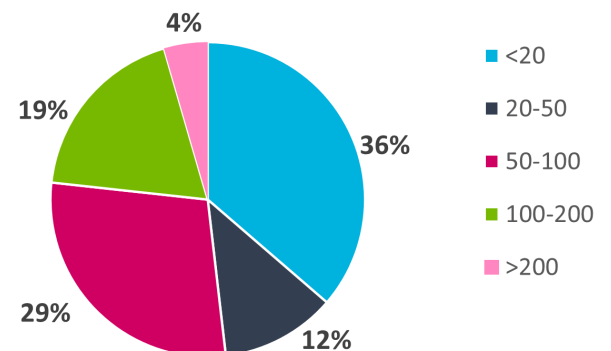


PROFIL DES ACCOMPAGNÉ.E.S

Les accompagnements réalisés par Solidarité Paysans en Auvergne (SPEA) sont à l'image des productions dominantes menées sur le territoire auvergnat : **l'élevage reste donc le secteur le plus représenté.**

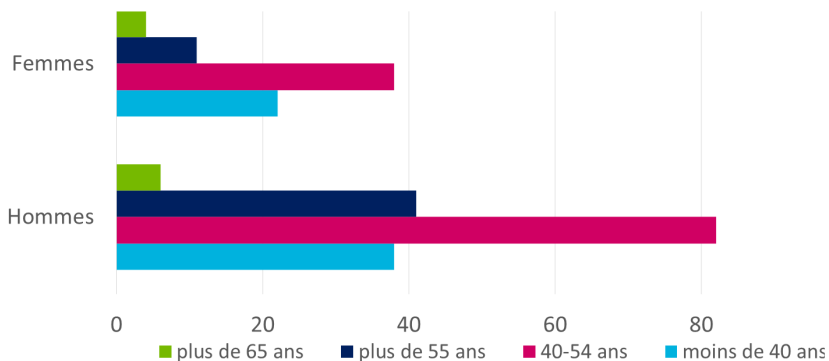
Malgré la dimension historique de ces productions au sein de notre région, elles semblent de plus en plus ébranlées par les chocs récurrents (fluctuation des prix, bouleversements climatiques...)

Surfaces (ha) :



Les difficultés rencontrées ne sont pas en corrélation avec la taille des fermes : la surface de près de la moitié d'entre elles est de moins de 50ha, une autre petite moitié entre 50 et 200 ha. Seules 4% des fermes accompagnées ont une surface de plus de 200 ha. **La surface moyenne des fermes accompagnées est de 61ha**, proche de la moyenne régionale de 59ha sur l'ensemble des fermes (Recensement Agricole 2020).

Profil des personnes accompagnées :

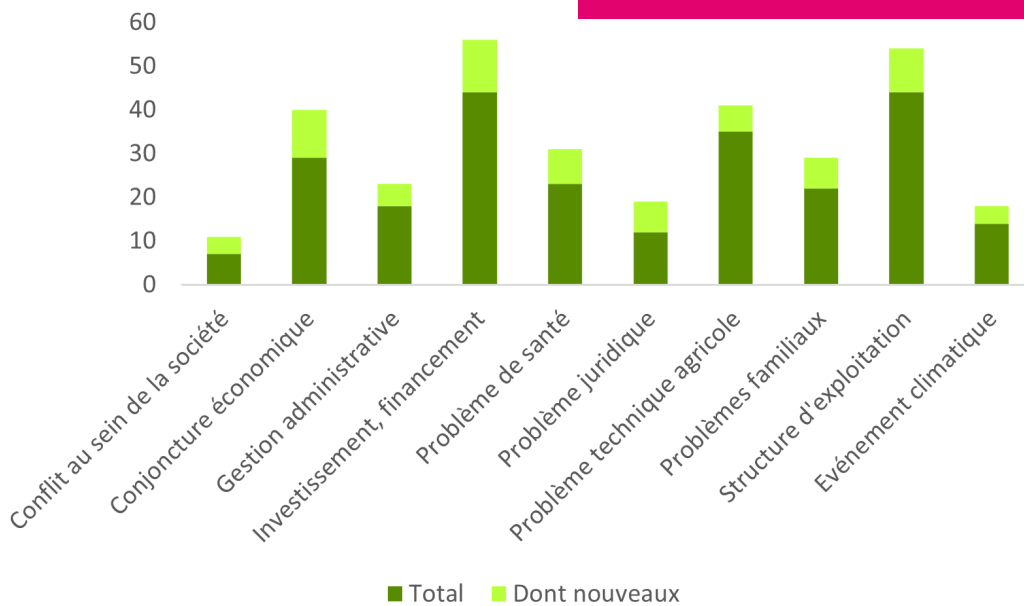


La motié des personnes accompagnées sont dans la tranche d'âge 40-54 ans, tandis que les moins de 40 ans représentent le quart d'entre elles, femmes et hommes confondus.

31% des accompagnements concernent des femmes : un chiffre qui fait écho aux statistiques nationales (27 % de femmes agricultrices exploitantes en 2019, source Insee)

EN AUVERGNE

L'ORIGINE DES DIFFICULTÉS IDENTIFIÉES PAR SPEA



UN
ACCOMPAGNEMENT
GLOBAL EST
FONDAMENTAL

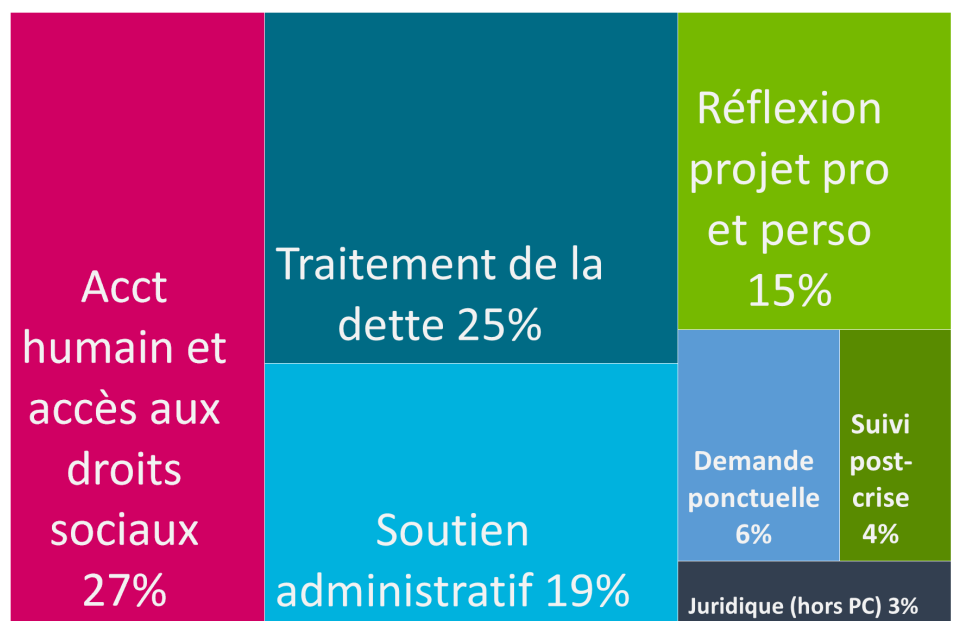
Les difficultés financières sont souvent celles qui incitent à faire appel à l'association. Elles ne sont souvent qu'un symptôme d'une situation complexe dont les origines sont multiples : rentabilité de l'outil de production, maîtrise des volets techniques, retards administratifs, relationnel dégradé, choix de gestion... A cela s'ajoutent souvent des problèmes d'ordre personnel, familial ou des parcours de vie difficiles. Une grande détresse morale est souvent exprimée par les agricultrices et agriculteurs accompagnés.

LES MOTIFS D'INTERVENTIONS

La frontière entre la vie professionnelle et la vie personnelle reste ténue dans la profession agricole. Le traitement des difficultés rencontrées sur les exploitations ne va pas sans interroger le projet de vie de la personne et de sa famille.

SPEA apporte un soutien professionnel dans les démarches administratives (mise à jour des déclarations, tri administratif, demandes d'aide financière...) mais aussi dans le traitement de la dette, lors des négociations à l'amiable et procédures collectives¹ (accompagnements longs et complexes, dont la part augmente au fil des années).

L'association accompagne les réflexions des agricultrices et agriculteurs, qui restent maîtres de leurs décisions.



¹ procédures collectives : Règlement Amiable Judiciaire, Redressement Judiciaire, Liquidation Judiciaire.

LES DYNAMIQUES COLLECTIVES A L'ŒUVRE EN AUVERGNE

Depuis quelques années, l'idée d'accompagner collectivement les agricultrices et agriculteurs pour consolider la sortie des difficultés germe à Solidarité Paysans En Auvergne. Cette dynamique s'est notamment inspirée d'autres initiatives à l'œuvre dans le réseau national.

Ces accompagnements collectifs, en complément des suivis individuels, se poursuivent en 2022. Trois groupes sont constitués, répartis dans les Combrailles et dans le Livradois, chacun sur une thématique différente (procédures judiciaires, bovin lait, groupe de femmes agricultrices et femmes d'agriculteurs). Pour ce projet, l'association travaille elle-même en collectif, au travers d'un portage multi-acteurs avec l'INRAE, Solidarité Paysans Rhône-Alpes, l'ADDEAR 42, la FR CIVAM Auvergne, VetAgro Sup et le SMAD des Combrailles.

Le film « Du Champ à la Scène » réalisé par Christophe Bedrossian de Télé Regain, retrace le début de cette dynamique. L'association accompagne sa diffusion lors de projections-débats, à la demande.



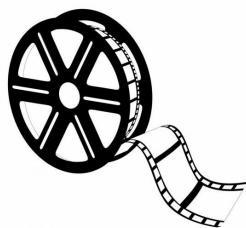
L'accompagnement collectif : des journées pratiques sur les fermes, et des comités de pilotage pour préparer et analyser.

COMMUNICATION ET PREVENTION

Les interventions pédagogiques au sein d'établissements d'enseignement agricole se sont poursuivies auprès des futurs installés. En 2022, l'association est intervenue auprès de **5 établissements** dans le cadre de la prévention des difficultés, en passant par le biais d'un support ludique et pédagogique.

10 projections-débats, 1 théâtre-débat et 1 conférence gesticulée : événements ouverts au grand public, qui ont contribué à sensibiliser largement, en générant des échanges sur les difficultés en agriculture.

Le « **Tintamarre** », journal de la vie associative des départements et de la région, a permis d'informer le réseau des dernières actions en cours (*à retrouver librement sur le site internet*).



ILS NOUS FONT CONFIANCE !

AG2R La Mondiale, le Crédit Agricole Centre France, la Fondation de France, la fondation d'entreprise Omerin, la Biocoop Bellerive sur Allier ; les communautés de communes : Ambert Livradois-Forez, Massif du Sancy, Billom Communauté, Clermont Auvergne Métropole, Moulins Communauté, Bocage Bourbonnais, Marches du Velay Rochebaron, Rives du Haut Allier, Pays de Montfaucon, Thiers Dore et Montagne, Pays de Gentiane ; 19 communes sur toute l'Auvergne ; une trentaine de donateurs privés.

En apportant leur soutien financier à notre association, nos partenaires contribuent à lutter contre l'isolement des agriculteurs face aux difficultés et agissent contre la précarité dans le milieu agricole. MERCI à eux.

Ils/elles le disent :

« Ils ont été à l'écoute, ils ont proposé des solutions. Ils m'ont aidé à aller au tribunal pour étaler la dette MSA, ils ont négocié un échéancier. »



« Je suis très très content qu'ils soient venus. Je tire mon chapeau, c'est un grand soutien et une grande aide. »



« je me serai découragée s'ils ne m'avaient pas accompagnée. »

En partenariat avec :

