

PINS MOI

Penser l'impensable pour se prémunir
&
Sortir de la difficulté en agriculture

UN PROJET PORTÉ PAR :



EN PARTENARIAT AVEC :

ET SOUTENU PAR :



UNE HISTOIRE DE RENCONTRES...

Jean Yves Pailleux :
INRAE, bénévole SP
et les agriculteurs en
difficultés ?

Projet Radits :
le collectif pour aller
plus loin

SPEA :
alternatives/suites à
l'accompagnement
individuel



**Comment
construire et
animer des
collectifs
d'agriculteur·rices
en difficulté ?**

SP42 et ADDEAR 42 :
Arpida, et ensuite ?

FR CIVAM Auvergne :
un public à
découvrir, des
animations à penser

... DE DISCUSSIONS ...

Roland Garde (bénévole SP) :
plan local de santé des
Combrailles

SPEA :
comment faire pour que
les agriculteurs appellent
avant que la situation ne
se complique vraiment ?



SMAD :
le réseau sentinelle et
santé des agriculteurs

Marc Ferrero :
"une demande d'aide ça
s'accompagne"

... QUI SE CONCRÉTISE DURANT LE CONFINEMENT

discussion/construction
avec la



des financeurs pas intéressés :
pas de promotions des
modernités écologiques ou
technologiques



PINSMOI



Penser l'impensable pour se prémunir
&
Sortir de la difficulté en agriculture



des associations vigilantes à
l'origine de l'argent mobilisé

PRÉSENTATION DU PROJET



entre
2021 et 2024

PINSMOI

projet de
recherche-action
multipartenarial

agriculteurs et agricultrices vivant des
difficultés dans leur travail

ACCOMPAGNEMENT
DE COLLECTIFS DE
PAIRS EN
DIFFICULTÉ

DÉTECTION
PRÉCOCE DES
DIFFICULTÉS



LA MOBILISATION POUR CE PROJET

ACCOMPAGNEMENT DE COLLECTIFS DE PAIRS EN DIFFICULTÉ

53 agriculteur·ices accompagné·es

27 bénévoles

11 salarié·es

8 intervenant·es extérieur·es

9 étudiant·es

3 chercheur·euses

impliqué·es dans :

72 rassemblements de pairs

13 journées du groupe réflexif

1 journée de restitution



DÉTECTION PRECOCE DES DIFFICULTÉS

14 agriculteur·ices aidé·es

9 aidant·es

6 bénévoles

4 salariées

2 étudiantes

3 élu·es

2 chercheurs

3 chercheurs intervenants

impliqué·es dans :

35 entretiens

1 réunion publique

**ACCOMPAGNEMENT
DE COLLECTIFS DE
PAIRS EN
DIFFICULTÉ**



EXPLORER LA PISTE DE L'ACCOMPAGNEMENT DE COLLECTIFS D'AGRICULTEUR·ICES EN DIFFICULTÉ

Pourquoi ?



Les personnes accompagnées sont souvent confrontées à **l'isolement social et professionnel**, connu comme un facteur aggravant leurs difficultés.



Le projet PinsMoi **expérimente la constitution de groupes d'agriculteur·rices** comme modalité d'accompagnement supplémentaire pour tenter de dépasser les problèmes rencontrés.

EXPLORER LA PISTE DE L'ACCOMPAGNEMENT DE COLLECTIFS D'AGRICULTEUR·ICES EN DIFFICULTÉ

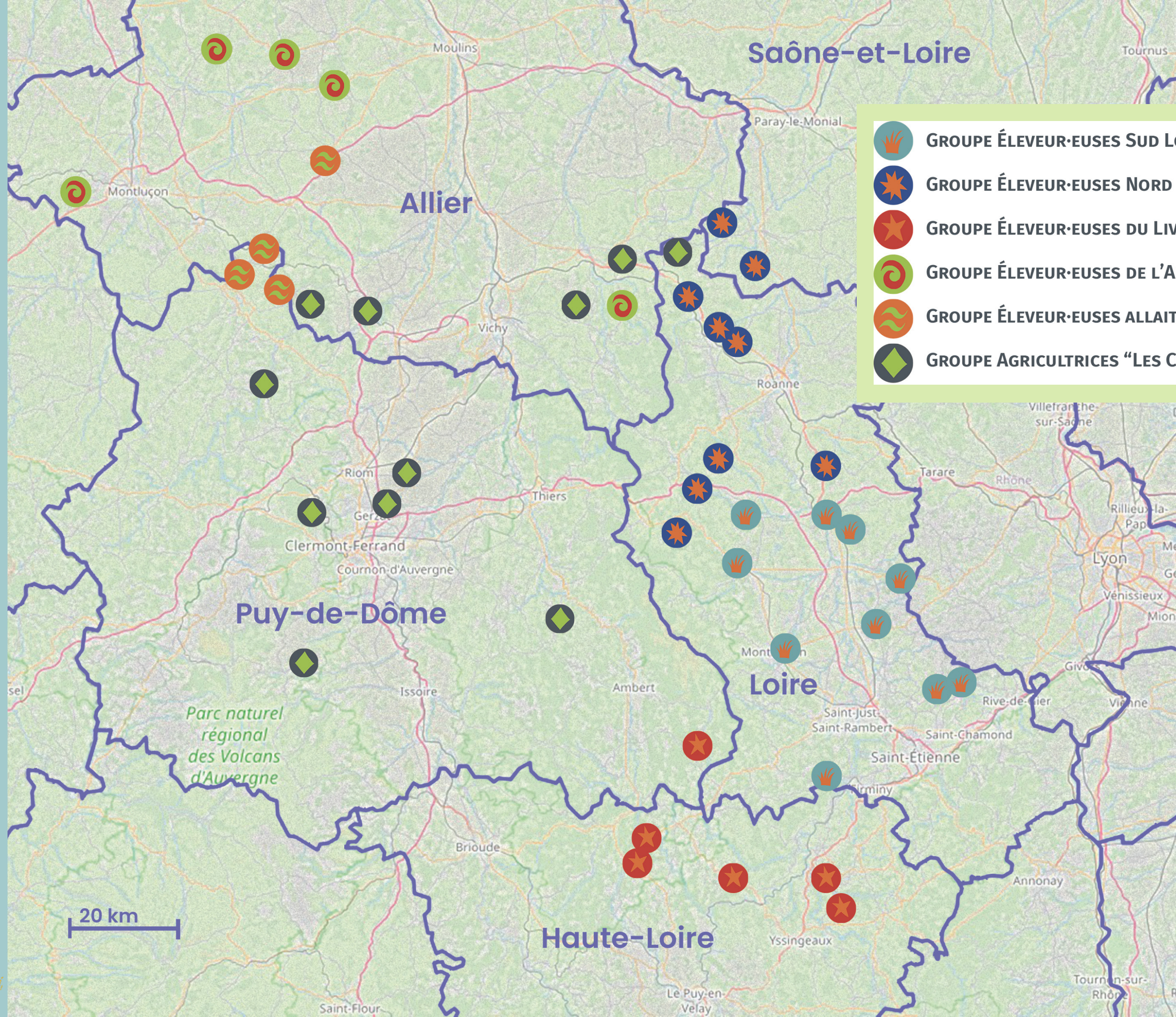
Comment ?



Les associations Solidarités Paysans En Auvergne et Solidarité Paysans Rhône-Alpes ont mobilisé la **FR CIVAM Auvergne et l'ADDEAR 42**, dont **l'accompagnement collectif est le cœur de métier.**

CONSTITUTION DES 6 GROUPES

- ➔ Proposé à des **personnes suivies en individuel par Solidarité Paysans**
- ➔ **Métier d'agriculteur·rice + demande d'aide face à des difficultés =**
les deux communs aux membres des groupes
- ➔ 1 groupe = 1 **dynamique autonome**,
ses propres thématiques, ses propres accompagnant·es
- ➔ Des groupes définis selon des **logiques géographiques**



- GROUPE ÉLEVEUR·EUSES SUD LOIRE
- GROUPE ÉLEVEUR·EUSES NORD LOIRE
- GROUPE ÉLEVEUR·EUSES DU LIVRADOIS
- GROUPE ÉLEVEUR·EUSES DE L'ALLIER
- GROUPE ÉLEVEUR·EUSES ALLAITANTS DES COMBRAILLES EN REDRESSEMENT JUDICIAIRE
- GROUPE AGRICULTRICES "LES COPINES"

CONSTITUTION DES 6 GROUPES

- ➔ Proposé à des **personnes suivies en individuel par Solidarité Paysans**
- ➔ **Métier d'agriculteur·rice + demande d'aide face à des difficultés =** les deux communs aux membres des groupes
- ➔ 1 groupe = 1 **dynamique autonome**, ses propres thématiques, ses propres accompagnant·es
- ➔ Des groupes définis selon des **logiques géographiques**, et :
 - ➔ Un groupe défini selon un **thème commun** (procédure de redressement judiciaire) et **production homogène** (bovin allaitant)

CONSTITUTION DES 6 GROUPES

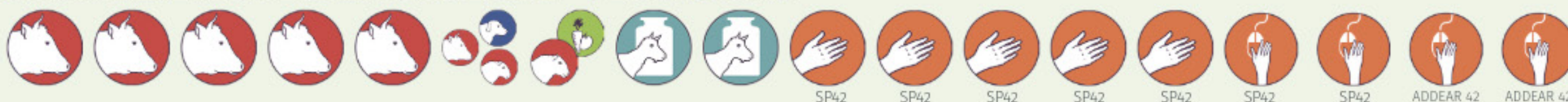
- ➔ Proposé à des **personnes suivies en individuel par Solidarité Paysans**
- ➔ **Métier d'agriculteur·rice + demande d'aide face à des difficultés =** les deux communs aux membres des groupes
- ➔ 1 groupe = 1 **dynamique autonome**, ses propres thématiques, ses propres accompagnant·es
- ➔ Des groupes définis selon des **logiques géographiques**, et :
 - ➔ Un groupe défini selon un **thème commun** (procédure de redressement judiciaire) et **production homogène** (bovin allaitant)

RÉPARTITION DES PRODUCTIONS PAR GROUPE

● GROUPE ÉLEVEUR-EUSES SUD LOIRE ♀ 20% ♂ 80%



● GROUPE ÉLEVEUR-EUSES NORD LOIRE ♀ 20% ♂ 80%



● GROUPE ÉLEVEUR-EUSES DU LIVRADOIS ♀ 10% ♂ 90%



● GROUPE ÉLEVEUR-EUSES DE L'ALLIER ♀ 20% ♂ 80%



● GROUPE ÉLEVEUR-EUSES ALLAITANTS DES COMBRILLES EN REDRESSEMENT JUDICIAIRE (RJ) ♀ 20% ♂ 80%



● GROUPE AGRICULTRICES "LES COPINES" ♀ 100%



LÉGENDE

- Collègues ou conjointes, deux personnes représentent la ferme dans le groupe
- Un-e agriculteur-ice avec plusieurs productions
- Pourcentage d'agricultrices
- Pourcentage d'agriculteurs

Accompagnant-es

- bénévol-e
- salari-e

Productions des personnes accompagnées

- porcin
- volaille
- bovin
- bovin lait
- canin
- céréale
- caprin
- ovin
- caprin lait
- ovin lait
- équin
- maraîchage

CONSTITUTION DES 6 GROUPES

- ➔ Proposé à des **personnes suivies en individuel par Solidarité Paysans**
- ➔ **Métier d'agriculteur·rice + demande d'aide face à des difficultés =** les deux communs aux membres des groupes
- ➔ 1 groupe = 1 **dynamique autonome**, ses propres thématiques, ses propres accompagnant·es
- ➔ Des groupes définis selon des **logiques géographiques**, et :
 - ➔ Un groupe défini selon un **thème commun** (procédure de redressement judiciaire) et **production homogène** (bovin allaitant)
 - ➔ Un groupe constitué en **non-mixité de genre** : le groupe des agricultrices, renommé le groupe “Les Copines”

EXEMPLE D'UNE DYNAMIQUE DE GROUPE (1)

Groupe agricultrices "les copines"

**SE RENCONTRER, PARTAGER, PARLER DE SOI, VIVRE ET
CONSTRUIRE DES PROJETS ENSEMBLE**

2022

Interconnaissance,
définition du
groupe et de ses
règles, accueil

2023

Mon vécu
en tant que
paysanne

2024

Comment adapter le
travail pour le faire plus
facilement ? Comment
mettre en place des
chantiers et projets ?

Mise en place de 4
initiatives portées par
le groupe : clôtures,
soudure, mécanique,
projet artistique

EXEMPLE D'UNE DYNAMIQUE DE GROUPE (2)

Groupe éleveur·euses Sud-Loire

ÉCHANGER À PARTIR ET SUR LES FERMES : FOURRAGES, MONOTRAITE, ENGAGEMENT PERSONNEL DANS LE TRAVAIL, ÉQUILIBRE VIE PERSONNELLE / PROFESSIONNELLE

2020

Alimentation des troupeaux : trucs et astuces pour améliorer la qualité des fourrages

2021

Gagner du temps et du confort dans mon travail : monotraite

2022

Prendre du recul, agir pour être satisfait sur sa ferme et répondre aux contraintes du système

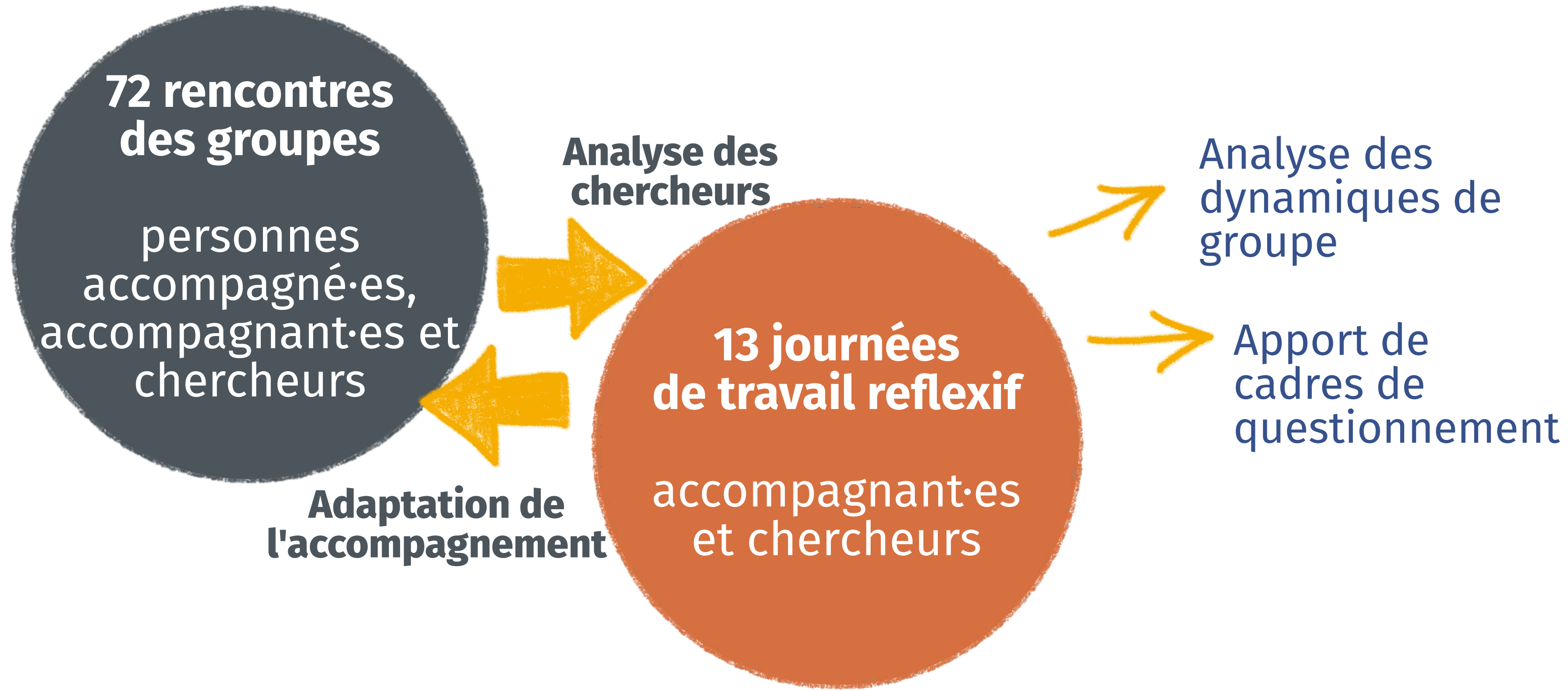
2023

Comment je travaille ?
Qu'est ce qui est important pour moi ? Quelles sont mes insatisfactions au travail ?

2024

Comment échapper à la pression ?
Comment prendre du temps pour soi et pour les autres

LA COMMUNAUTÉ DE PRATIQUES : UNE DEMARCHE REFLEXIVE CHEMIN FAISANT



FACILITER L'EXPRESSION SUR LE TRAVAIL VÉCU

Tester/Créer des méthodes pour fluidifier les échanges (1)

- **Un cadre d'animation sécurisant**
non-jugement, confidentialité, droit de taire...
- Se réunir dans **des lieux adaptés**
- Se réunir sur **des temps adaptés** au travail de la ferme
- **Se retrouver dans la convivialité**
pauses, repas et temps festifs très important
- Maintenir **un groupe ouvert**

FACILITER L'EXPRESSION SUR LE TRAVAIL VÉCU

Tester/Créer des méthodes pour fluidifier les échanges (2)

- Rester **vigilant·e sur la participation** et la faciliter
- **Renouveler les modalités d'échanges** entre les agriculteur·ices des groupes
- **L'interconnaissance** au service de la **confiance dans le groupe et de la confiance en soi**

CE QUE ÇA A CHANGÉ :

Les structures associatives ont les moyens de penser et construire leurs modes d'action



les **moyens** de penser un accompagnement collectif



d'avoir un **retour réflexif** sur leur travail d'animation et de mobilisation grâce au groupe réflexif

TEMOIGNAGE BENEVOLE



CE QUE ÇA A CHANGÉ :

Les
agriculteur·ices
accompagné·es
reprennent
confiance en
elles·eux



un espace d'écoute et d'échange



penser / faire évoluer leur travail



être reconnu comme un pair



s'investir dans la vie du groupe



reprendre confiance en autrui,
confiance en elles et eux.

CHANGEMENTS DE PRATIQUES ET DE PENSÉES CHEZ LES AGRICULTEUR·ICES

techniques
(ration, pratiques
culturales..)

économiser du
temps

confiance en soi

se sentir moins
seul·e

**changements
de pratiques**

ouverture
aux autres

**changements
de pensées**

rigueur
(prévention...)

routines
administratives

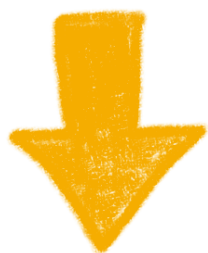
fierté retrouvée
vis à vis de son
travail

s'autoriser
du temps
libre

réduction des
dépenses

CE QUE RETIENT LA RECHERCHE :

accompagnement des
agriculteur·rices en difficulté :
**des expériences et savoir-faire
inspirant pour s'adresser à
l'ensemble de la profession**



initiation



maintien de
la dynamique



transformation du travail des
individus :
vers plus d'autonomie... ?

altérité et confiance



autonomie politique



**sens critique ?
vers une remise en cause des évidences
qui empêchent les transformations**

VIDEO DE PRESENTATION

PENSER LA DETECTION PRÉCOCE



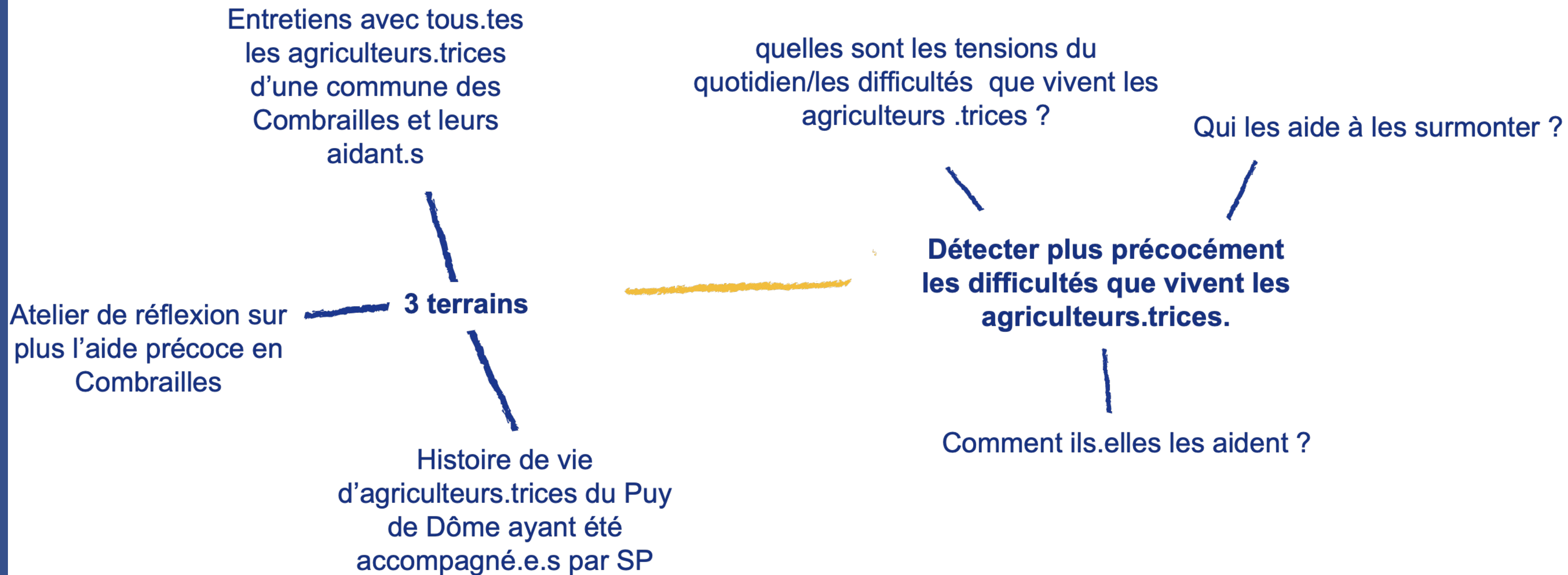
LES PARTIES-PRENANTES

INRAE



déploie et anime le réseau Agri Sentinelles au sein du territoire des Combrailles.

ORGANISATION DE L'ACTION



EXEMPLES DE TENSIONS DU QUOTIDIEN

Personnel

exemple :
se fâcher
avec un
proche



Intime

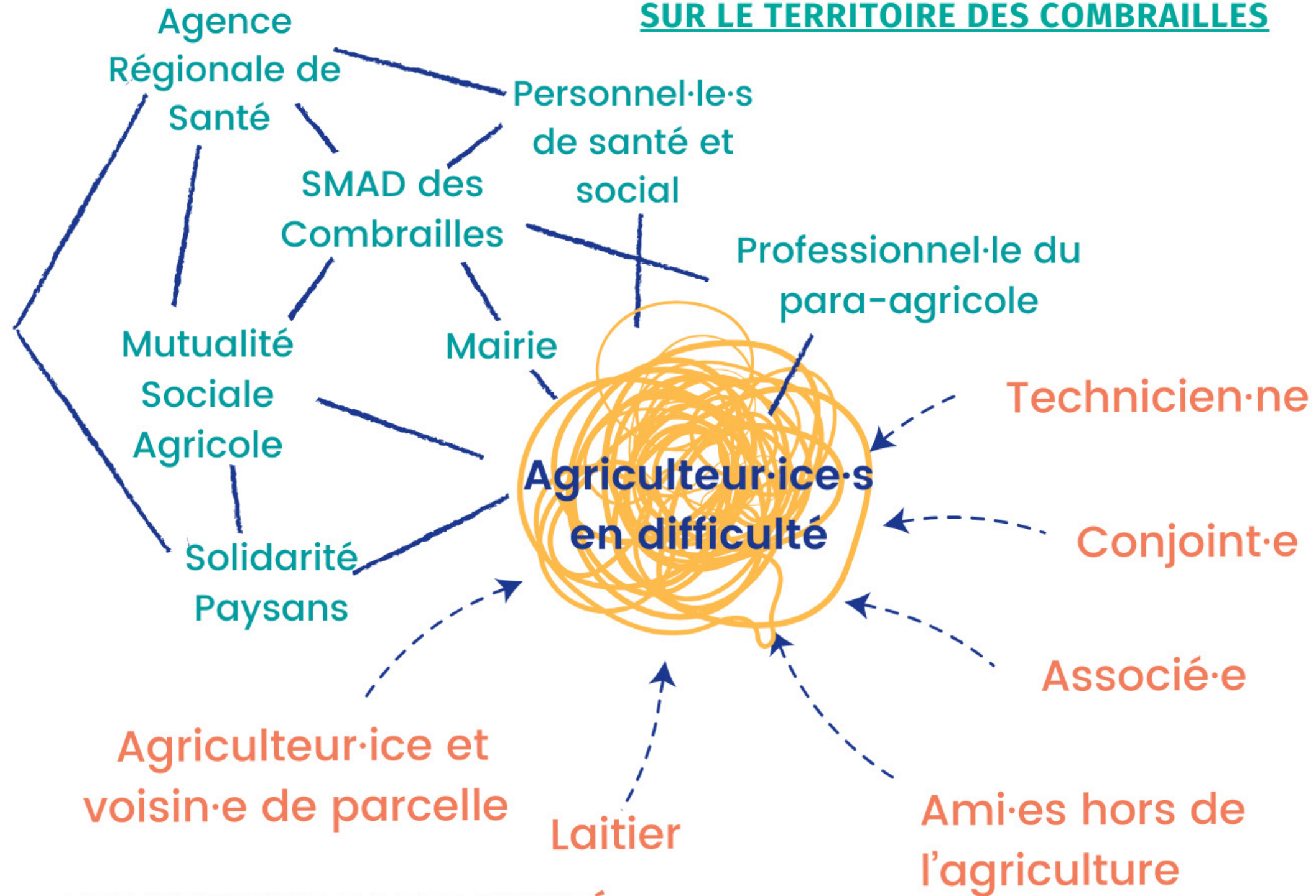
exemple :
douter de son
implication dans la
vie de famille

Professionnel

exemple :
être en
panne de
tracteur

L'AIDE FORMELLE ET INFORMELLE

UNE PARTIE DU RÉSEAU D'AIDE FORMELLE SUR LE TERRITOIRE DES COMBRAILLES

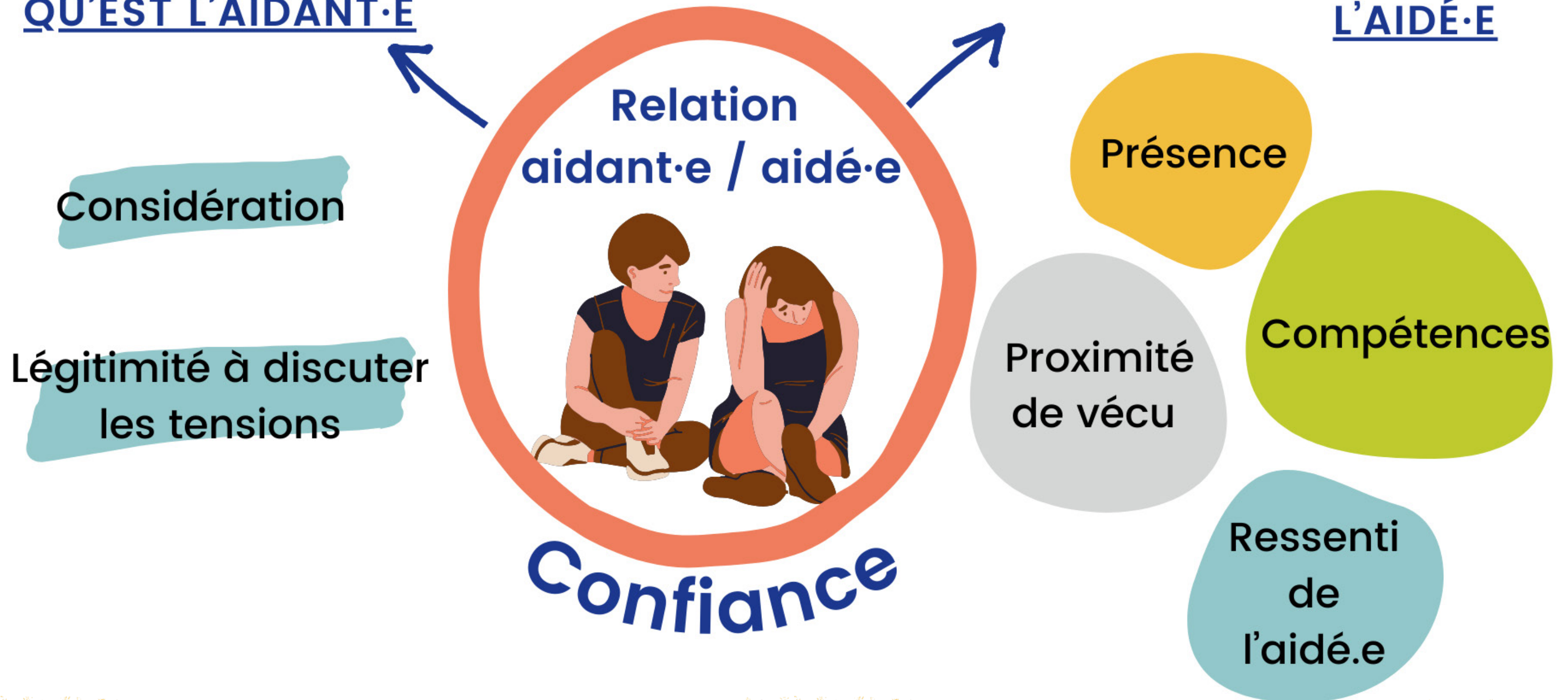


AIDE INFORMELLE DE PROXIMITÉ,
VARIABLE SELON LES AGRICULTEUR·ICES

DES AIDANT·ES INFORMEL·LES DÉTERMINANT·ES AU QUOTIDIEN

CARACTÉRISTIQUES PROPRES À LA PERSONNE QU'EST L'AIDANT·E

CE QUI DONNE DE LA LÉGITIMITÉ À L'AIDANT·E SELON L'AIDÉ·E



TEMOIGNAGE AIDANT/AIDE



RELATION AIDANT/AIDÉ : AU COEUR DES PRÉOCCUPATIONS

Difficulté : perte de confiance et isolement

entourage n'assure plus d'aide

le cercle aidant se restreint à une personne, qui s'isole avec l'aidé.e

appel à l'aide à une structure formelle

souffrance émotionnelle de l'aidant, "fardeau"

qui est en demande d'aide ?

TROIS CHANTIERS POUR UNE DÉTECTION PRÉCOCE

- **réinventer les liens** en milieu rural
- **comprendre ce que vivent nos proches**
- **identifier les personnes compétentes** pour prendre le relai

A VOS QUESTIONS !

MERCI POUR VOTRE ECOUTE ET BON APPÉTIT

UN PROJET PORTÉ PAR :

EN PARTENARIAT AVEC :

