

Patrick BAUMONT

Administrateur de Solidarité
Paysans en Auvergne

Édito

Les années 2015 et 2016 marqueront pour notre association, la fin de l'ère où les connexions politiques nous assuraient un avenir sans trop d'écueils.

En 2017 et dans le futur, SPEA, et plus largement SP AURA, devront composer avec un nouveau contexte où les financements publics si vitaux pour nos associations, se retrouvent fortement robotés.

Cette nouvelle donne nous amène à diversifier nos sources de financement, pour continuer d'exister, tant que des agriculteurs iront mal.

Aujourd'hui, en plus de nos partenaires financiers historiques que sont le Conseil Régional et les Conseils Départementaux de l'Allier et du Puy de Dôme, l'ARS a pris part au financement de notre action.

Cela va nous demander plus de travail, avec plus de contraintes, car le cadre d'intervention des financeurs a lui aussi changé. Mais cela va aussi nous pousser à remettre en question notre pratique et à faire évoluer le fonctionnement de notre association.

Demain, nous ferons peut être appel des sources de financements privés.

Quelle bousculade ! Mais Solidarité Paysans a su et saura faire face grâce à sa réactivité et à la force du réseau.



Changements Climatiques et ... vie associative

Rhône Alpes-Auvergne est certainement le plus grand territoire de montagne d'Europe. Et ce n'est pas nous, habitants et paysans de ces contrées d'altitude qu'il faut blâmer en parlant d'incompétence et d'incapacité à s'adapter aux changements.

Juin 2014, nos presque voisins de la Drôme-Ardèche, nous invitaient à l'AG de leur association. Nous savions pouvoir compter sur le verre de l'amitié (les viticulteurs des Côtes du Rhône de Tain l'Hermitage étaient nos hôtes) mais nous étions loin de nous imaginer que quelques mois plus tard un changement important allait s'imposer à nous tous, le changement des frontières de notre grande région.

Clermont-Ferrand n'est plus notre centre de convergence, notre horizon a glissé vers l'est. Une nouvelle dynamique collective est à naître. Comme la Saône et le Rhône s'unissent à Lyon, l'Auvergne et Rhône Alpes s'unissent dans une confluence acceptée, décidée et volontaire.

Qui veut aller loin dirige son embarcation.... Le chantier est de taille pour SP AURA, toute nouvelle association créée en juillet 2016 : rapprochement des bénévoles et salariés, brassage de nos pratiques et méthodes associatives, approche de nos nouveaux partenaires. Mais aussi, dans cette dynamique naissante, mettre en place une méthodologie commune, une boîte à outils moderne pour continuer à exercer notre cœur de métier : l'accompagnement des agriculteurs face aux difficultés.

Ainsi « Communiquer ensemble », sur une même partition, et d'une seule voix, comme un orchestre philharmonique est notre prochain axe de travail.

Notre ADN est la Solidarité, mais la maîtrise de nouveaux outils collectifs sera la condition du succès de notre adaptation à ce changement climatique, une vraie métamorphose....

Patrick BAUMONT



Christian CASALS

Ce nouveau venu a été accueilli au sein de l'association nationale en octobre 2017. Une de ses missions : aider les associations régionales et départementales dans leurs recherches de financement. Le Tintamarre l'a rencontré afin de comprendre ce qu'il va faire pour nos associations locales.

Tintamarre : Qu'est ce qui est important pour toi ?

Christian Casals (CC) : Ce qui compte pour moi, c'est de rendre service aux associations dans une logique d'éducation populaire (ne pas faire à la place de, mais avec), de contribuer, même indirectement, à la défense des agriculteurs en difficulté et puis de faire reconnaître l'importance de Solidarité Paysans à travers les partenariats financiers.

Tintamarre : Mais au fait, ta mission c'est quoi ?

CC : coordonner, animer et soutenir une partie du réseau dont vos associations d'Auvergne et de Rhône-Alpes. Je vais aussi pouvoir venir en appui à la recherche de financement des associations locales. C'est d'ailleurs ma mission principale. Du coup, je vais vous aider à recenser les financements et peut être à les mutualiser. Je peux aussi donner un coup de main pour monter des dossiers, suivre les conventions, etc. Ce qu'on me demande, c'est aussi de veiller à la circulation de l'information, de suivre l'actualité et d'assurer une veille sur les opportunités. Je dois aussi favoriser les échanges de pratiques et la mutualisation des outils pédagogiques, etc...

Tintamarre : Et alors, qu'est-ce qui te marque pour l'instant dans ce tu as pu observer sur le financement de nos associations ?

CC : Pour moi, il y a 4 points. C'est la diversité des sources de financement (diversité quant aux démarches et aux partenaires ciblés), l'idée qu'il y a des compétences en montage de dossiers dans les associations "matures", que le résultat du travail est très conséquent pour certaines associations, et puis que les associations ont une attitude positive, je dirais même « combative », pour lancer les recherches de financement, dans un contexte global plutôt peu favorable pour le monde associatif en général.

Tintamarre : et du coup, comment envisages-tu de travailler avec les équipes d'Auvergne ?

CC : Et bien, je viens à Feurs (42) dans la grande région Auvergne Rhône Alpes le 14 décembre 2017 ce qui me permettra déjà de rencontrer quelques responsables de votre région autour du thème de la communication vers les partenaires (financiers ou non). Le premier pas est de répertorier l'ensemble des financements actionnés par SPEA ; ensuite il faudra voir ensemble où vous en êtes et vers quoi vous voulez aller. Quelle stratégie on se donne pour les 5 années à venir ? Quelles priorités ? Quels financements pour l'année 2019 ? Je me tiens à la disposition de vos associations pour y travailler dès à présent. N'hésitez pas à me contacter en ce sens.

À suivre en 2018 : Solidarité Paysans en Auvergne va mener un travail de pérennisation de ses sources de financement en partenariat avec l'association nationale et Christian CASALS

Témoignages de donateurs

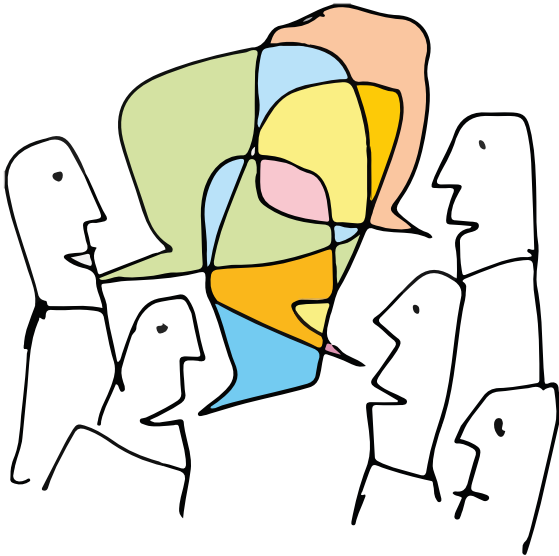
« Comme les paysans, nous avons un métier passion et nous savons à quel point il peut nous dévorer. Nous avons décidé de mettre notre savoir au service des paysans et d'assurer le maillage territorial sanitaire indispensable à la survie de nos exploitations. L'exercice en milieu rural nous procure de nombreux plaisirs mais nous côtoyons aussi de nombreux drames familiaux bouleversants ...

Solidarité Paysans suit un objectif juste et nécessaire. Nous avons l'intuition que nos dons doivent s'adresser aux gens que nous voyons vivre,

travailler et parfois survivre sur nos territoires. Le paysan, isolé, fragile, est débordé de conseils et de soutiens trop souvent intéressés économiquement ou politiquement. Nous-mêmes sommes souvent démunis et devons garder une distance professionnelle pour ne pas être aspirés : nous nous reposons alors sur Solidarité Paysans. »

Témoignage d'un Cabinet Vétérinaire du Puy-De-Dôme

Cela fait un an que Solidarité Paysans a débuté l'organisation de groupes de parole à destination des agriculteurs accompagnés. C'est l'heure du bilan, les participants nous livrent leurs ressentis.



« Se retrouver entre agriculteurs qui ont vécu des difficultés. Entre nous, on peut discuter, il n'y a pas de solution, mais ça permet d'en parler »

"On a tous été confrontés aux difficultés"

"Il n'y a pas une exploitation pareille"

"Le travail en famille, ce n'est pas toujours évident"

"Quand on a des soucis, on n'a pas la patience"

"Je ne dis rien, j'encaisse jusqu'au moment où je suis au pied du mur"

"Mes enfants ont encore besoin de moi"

"Ces rencontres nous permettent d'échanger sur nos malheurs et sur nos bonheurs aussi!"

Mardi 5 décembre midi, nous étions réunis à Loubeyrat pour partager le repas préparé en partie par chacun. Les discussions ont permis d'échanger sur les moments de notre vie que nous affrontons : dépression, conflits dans le couple, stress, solitude, interdits bancaires, redressement judiciaire...

Nous avons décidé de poursuivre les rendez-vous autour d'un repas partagé. La prochaine date est le jeudi 15 mars, le lieu sera choisi vers Aydat (63).

Vous souhaitez rejoindre ces moments de pause et de partage autour d'un repas mais, la distance est trop importante ? N'hésitez pas à nous en informer, nous pouvons organiser des

rendez-vous ailleurs, sur une commune différente au sein de nos 4 départements.

Merci de le dire à vos accompagnateurs

Les groupes de paroles sont

des réunions qui rassemblent des agriculteurs. Animés par un accompagnateur professionnel de Solidarité Paysans, ils font parfois appel à un psychologue.

Ils permettent aux agriculteurs de partager entre eux leurs expériences. Cela aide à surmonter plus sereinement les problèmes rencontrés dans les fermes et de prendre du recul.

Avec les groupes de paroles, Solidarité Paysans propose un accompagnement différent des agriculteurs en difficulté.

Florence Hérard,

Accompagnatrice professionnelle de l'association

La Présidente de l'association de sauvegarde du patrimoine d'OLMET (et maire de la commune) est sensible à la cause agricole. Elle a organisée la projection de courts métrages peignant le portrait d'agriculteurs du territoire. Cet événement a permis de recueillir des dons qui furent versés à Solidarité Paysans :

« Je souhaitais que tous les habitants d'OLMET puissent voir ces films du Parc. Aujourd'hui ces villages sont à peine visibles dans le massif forestier, j'aime les arbres mais les paysages

ouverts que nous font les paysans dans ce merveilleux pays sont indispensables, leurs produits aussi...et espérons qu'ils puissent un jour mieux vivre de leur labeur... Avec quelques photos anciennes, la vidéo sur nos villages, les 6 films courts très émouvants du monde paysan, ce fut une belle soirée où nombreux sont venus et ce don à votre association me semblait bien naturel... »

Témoignage de l'Association pour la Sauvegarde du Patrimoine d'OLMET

AGENDA

CONSEILS D'ADMINISTRATION

- SPEA : 15/02 (10h-16h) Lempdes
- SP 63 : date (9h - 12h) Lempdes

ASSEMBLÉES GÉNÉRALES

- SPEA : 1/03 (14h-17h) Lempdes
- SP63 : 1/03 (9h-17h) Lempdes
- SP03 : 13/03 (14h-16h) Le Montet

FORMATION DES BENEVOLES "améliorer les pratiques d'accompagnement"

- SP63 : 6/03 (13h - 16h30) Lempdes
- SP03 : 13/03 (10h 13h) Le Montet

GROUPES DE PAROLES (pour les agriculteurs)

- SP63 : 15/03 (12h-17h) Aydat (avec repas partagé)

AG SOLIDARITÉ PAYSANS NATIONAL

À La Chaise Dieu (63)

27 mars 2018

(adhérents uniquement)

Matin
AG extraordinaire et statutaire
Après-midi
Groupe de travail "psycho-social"

28 mars 2018

(ouvert au public)

Matin
Groupe de travail "pratiques agroécologiques"
Après-midi
Marché paysan de produits locaux

Solidarité Paysans en Auvergne

Maison des paysans - Marmillat
63370 LEMPDES



✉ speauv@gmail.com
☎ 04.73.14.36.10
(Départements 03, 15, 43)

✉ 63@solidaritepaysans.org
☎ 04.73.14.14.74
(Département 63)

www.solidaritepaysans.org/auvergne

Avec le soutien financier de nos partenaires

